

PETITS POI(D)S

Une création de
la Compagnie
Espèces de...

DOSSIER DE DIFFUSION

Durée du spectacle : +/- 50 minutes

Numéro Art et Vie : 6942-20

● **Contacts**

Technique : Guy Gabrielle
 gabrielle.guy@live.be
 +32 (0) 483 71 18 36

 Bettahi Selim
 selim.bettahi@gmail.com
 +32 (0) 487 02 93 24

Administratif : Béatrice Cue Alvarez
 diffusion@cie-especiesde.be
 +32 (0) 487 02 93 24

● **Equipe**

L'équipe des **Petits Poi(d)s** se compose de 2 personnes

1 comédienne et 1 technicien.

Ponctuellement une collaboratrice artistique et/ou une chargée de diffusion pourrait accompagner l'équipe.

L'organisateur s'engage à mettre café, thé et eau à disposition lors du montage.

1 repas chaud végétarien par personne sera demandé pour après la représentation.

● **Loges et catering**

Minimum une loge chauffée avec tables et miroirs, éclairage adéquat, poubelle, prises de courant, lavabos et toilettes.

Des fruits secs, ainsi que de l'eau, du café, du thé et du sucre sont les bienvenus dans la loge.

● Salle

Dimensions scéniques minimums : ouverture : 6 m
profondeur : 6 m
hauteur sous perches : 4 m

Sol : silencieux uniforme / noir

Nous demandons la fiche technique de la salle pour prévoir au mieux le plan de feu en fonction du matériel. Merci de la transmettre à Lila Ramos Fernandez / Bettahi Selim.

L'organisation devra fournir une salle occultée ainsi qu'une boîte noire complète.

● Montage et démontage

Durée de montage : 4h avec accroche lumière effectué par le lieu

Durée de démontage : 30 minutes à l'issue de la représentation

L'organisateur s'engage à mettre au minimum 2 personnes de son équipe pour aider au déchargement et chargement du décor.

Deux régisseurs/techniciens polyvalents devront également être disponibles toute la journée de montage pour seconder l'équipe du spectacle.

Si le spectacle devait être joué plusieurs jours dans un même lieu, l'accès à des machines à laver, ainsi qu'à du matériel pour repasser, sera nécessaire

● Décor

Le plateau est vide avec un micro + pied micro à l'avant-scène à jardin.

Une régie surélevée sera demandée si le public est à plat.

● Lumière

Plan de feu en annexe

La compagnie amènera :

1 ordinateur avec Dlight

1 contrôleur midi ainsi que le boîtier enttec usb pro (sortie DMX 512, 5 pins)

Une carte son avec 4 sorties XLR ou Jack

L'organisation fournira :

6 PC 1kw avec volets (4x L152 ; 1x L147 ; 1x L201)

12 PC 650kw avec volets (12x L205)

La lumière public dimmable et contrôlable en dmx sera demandée.

Un bloc dimmer 24 circuits est suffisant.

● Son

L'organisation fournira :

1 micro + pieds de micro + câblage

1 plan sur pied au lointain plateau.

1 plan sur pied à l'arrière du public

Puissance adaptée au volume de la salle.

Note :

La diffusion du son viendra essentiellement du fond du plateau, 1 SM58 + pied + câblage de 5m

Cette fiche technique fait partie intégrante du contrat.

Si vous rencontrez quelque problème que ce soit, allant à l'encontre de celle-ci, veuillez-nous-en informer le plus rapidement possible afin de trouver ensemble la meilleure solution.

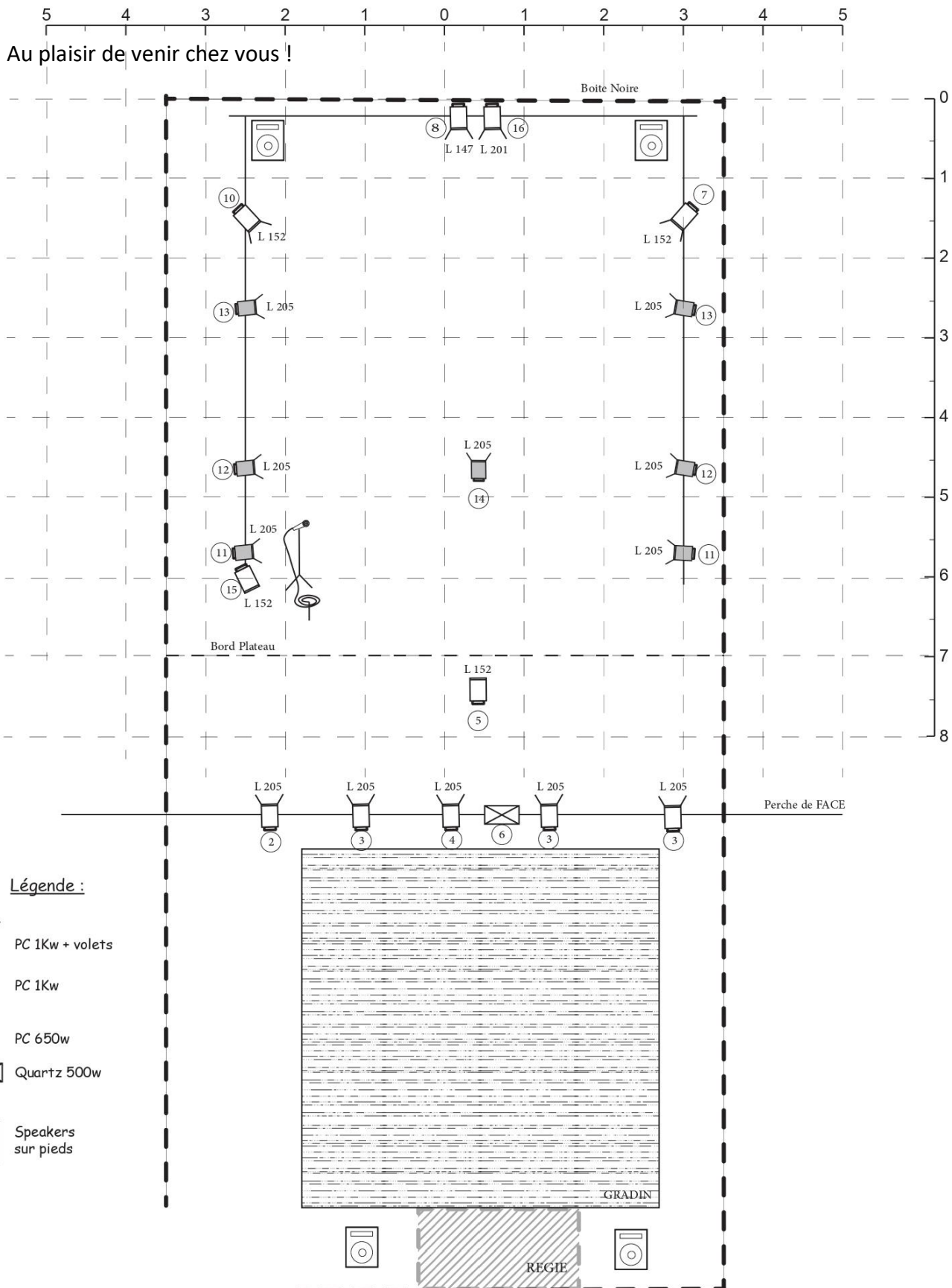
La lumière public dimmable et contrôlable en dmx sera demandée.

Un bloc dimmer 24 circuits est suffisant.






Cette fiche technique fait partie intégrante du contrat.

Si vous rencontrez quelque problème que ce soit, allant à l'encontre de celle-ci, veuillez-nous en informer le plus rapidement possible afin de trouver ensemble la meilleure solution.

Merci pour votre compréhension.



Légende :

-  PC 1Kw + volets
-  PC 1Kw
-  PC 650w
-  Quartz 500w
-  Speakers sur pieds

Petits Poi(d)s